



Samuel Frémondrière
36 ans (né le 31 mai 1972 à Saint Nazaire)
Vie en Concubinage, 2 enfants

6 Allée Maud Mannoni - 44000 Nantes
Tél. 02 40 89 07 16 / 06 78 15 53 48
e-Mail : samcome@mac.com
Site Web : www.etaminedesign.com

WebDesigner Intégrateur



EXPÉRIENCE PROFESSIONNELLE

2008 (2 mois)

↳ Société Artiss - NANTES

- Webdesign et intégration (html, css) de site web.
- » Utilisation du Framework 'symphony'
- » Travail en direct avec les développeurs de l'agence.

2006

↳ Projet d'ouverture d'un commerce "librairie spécialisée arts graphiques" - NANTES

- Promotion et vente de ressources professionnelles, culturelles et de loisirs dans des domaines spécifiques tels que les arts graphiques.
- » Etude de marché auprès de 600 Professionnels
- » Conception du dossier business plan

2000/2005

↳ Association DIXSTYLES (10Still) - Création et exécution de fresques murales - NANTES

- » Logotypes, plaquettes, cartes commerciales, site web.
- » Devis, facturation, conception des dossiers et relation clientèle.

2001

↳ CNAPPED Publication - Le Pellerin (44)

- » Mise en page et illustrations d'un magazine trimestriel de 25 pages (quadri), secteur de la pêche.

2000

↳ KNA STUDIO - NANTES

- » Création de Charte graphique.

2000 (2 mois)

↳ Société UNICOM (Groupe Euro RSCG) - NANTES

- » Mise en page de documents publicitaires.
- » Reproduction de Logotypes, retouche photographique.
- » Suivi et gestion des dossiers.

1999 (4 mois)

↳ Société ARTCOM - NANTES

- » Elaboration de visuels et création d'éléments typographiques
- » Conseiller à la notation des projets de fin d'année - Ecole d'arts graphiques SEPIA.

FORMATION

2007/2008

↳ Webdesign, Hypermédi@

- » Formation continue - L'école de design de Nantes Atlantique.
- » Webdesign / Intégration html, css.

1998/2001

↳ Dessin Académique

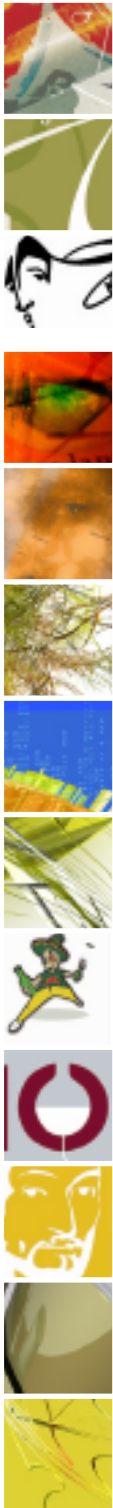
- » Cours du soir - Ecole des Beaux Arts de Nantes.

1999/2000

↳ Diplôme Universitaire

- » Conception et Dessin Assistée par Ordinateur (Option graphisme) - Université de Nantes - St-Nazaire
- » Stage secteur exécution - Euro RSCG - Nantes.





COMPÉTENCES PROFESSIONNELLES

- ↳ Maîtrise du système Mac OS X et de son environnement.
- ↳ Très bonne connaissance d'utilisation des 'Content Manager Systems' (CMS).
 - » Infographie @ Multimédia
 - Adobe CS3
 - » Langage web
 - HTML, CSS, JavaScript
 - PHP, mySQL, Action Script

RÉFÉRENCES

↳ CRÉATION CONCEPTION DE SITE WEB

- 2008 • Collège Jean Moulin - Saint-Nazaire (Projet Comenius) » clg-moulin-44.ac-nantes.fr/comenius/
- Edit de Nantes - Habitat jeunes (Artiss - NANTES) » edit-nantes.fr
- Pharmareva - Vente et location de matériel médical (Artiss - NANTES) » pharmareva.com
- Etamine Design - Identité visuelle personnelle » etaminedesign.com

↳ STRATÉGIE DE COMMUNICATION MULTISUPPORTS

- 2005 • Cinéma Le Rio - 10^e Anniversaire - Clermont Ferrand (63)
 - » Affiche, dépliant, carton d'invitation, Flyer.
- 2003 • 10still - Marque de Tee-Shirt - Nantes (44)
 - » Etiquette, carte commerciale, logotype, visuel (sérigraphie 4 couleurs)
- 2002 • Les églises des Mauges au XIX^e siècle - La Loge - Beaupréau (49)
 - » Affiche, carton d'invitation, panneaux @ livret d'exposition.
- 2000 • Dixstyles - Association graffiti - Nantes (44)
 - ↳ 2004 » Charte graphique, plaquettes, cartes commerciales
 - » Devis, facturation, conception des dossiers pour la clientèle.

↳ LOGOTYPE - Charte graphique

- 2005 • Café "Le Madeleine" (44)
- 2002 • Mairie de Liré (49)
- 2001 • Société TPG - Malville (44)
- 2001 • Société AIS - Nantes (44)

↳ MAGAZINE - Illustration et mise en page

- 2006 • Société TOPTX - TOULOUSE (33)
 - » Publicité magazine pour la marque KARIBAN de Prêt-à-porter.
- 2002 • Magazine GRAFF IT - Paris (75)
 - » Magazine national des cultures urbaines (84 pages quadri).
- 2001 • CNAPPED Publication - Le Pellerin (44)
 - » Magazine de pêche professionnelle (25 pages quadri).

↳ AFFICHE - Conception graphique

- 2002 • Centenaire du stade lavallois (Mayenne FC) - Société d'événementiels Médiafil - Nantes (44)
- 2000 • Semaine d'éducation contre le racisme - Centre Information Jeunesse - Saint Nazaire (44)

↳ DÉCORATION/PERFORMANCE - Conception et exécution de fresques collectives

- 2003 • Ville d'Orvault @ Communauté Urbaine de Nantes - 300 m² extérieur - Orvault (44)
- 2002 • Crèche Caisse d'Allocations Familiales - 40 m² extérieur - Nantes (44)
- 2002 • Salle Omnisport - 120 m² extérieur - Lille (59)
- 2002 • École de danse ZIG ZAG - Façade extérieure - Nantes (44)
- 2002 • Bar du coin - 15 m² intérieur - Nantes (44)
- 2001 • Systeme U, 25^e anniversaire - 60 m² intérieur - Nantes (44)
- 2001 • Concessionnaire RENAULT - 120 m² extérieur - Toulouse (31)
- 2001 • RAMDAM - 15 m² intérieur - Nantes (44)
- 2001 • Nuit ICAM - 15 m² intérieur - Nantes (44)

